

Zestaw maskowanej łączności audio-video Z-10

Zawartość zestawu:

- Mikrokamera (CCD 5V) – 1 szt.
- Nadajnik AV NAV6 – 1 szt.
- Odbiornik AV – 1 szt.
- Mikrośłuchawka – 1 szt.
- Pętla indukcyjna KF lub BT – 1,2 szt.
- Krótkofalówki (opcjonalnie) – 2 szt.
- Karta USB-AV lub rejestrator AV lub ekran TV – 1 szt.
- Płyta CD ze sterownikami do karty USB-AV – 1 szt.
- Ładowarka nadajnika i odbiornika AV – 2 szt.
- Ładowarka krótkofalówek (opcjonalnie) – 1 szt.
- Walizka aluminiowa, etui.



Umieszczenie elementów nadawczych:



Rys: Część nadawcza zestawu - wykaz urządzeń jakie należy mieć przy sobie.

Ustawienie kamery.

Kamera guzik: Chcąc ustawić ostrość kamery odkręć delikatnie obiektyw imitujący guzik. Znajdź srebrne nacięcia znajdujące się pod gwintem. W celu ustawienia optymalnej ostrości delikatnie kręć obiektywem trzymanym w płaskich kombinerkach.



Instalacja odbiornika.

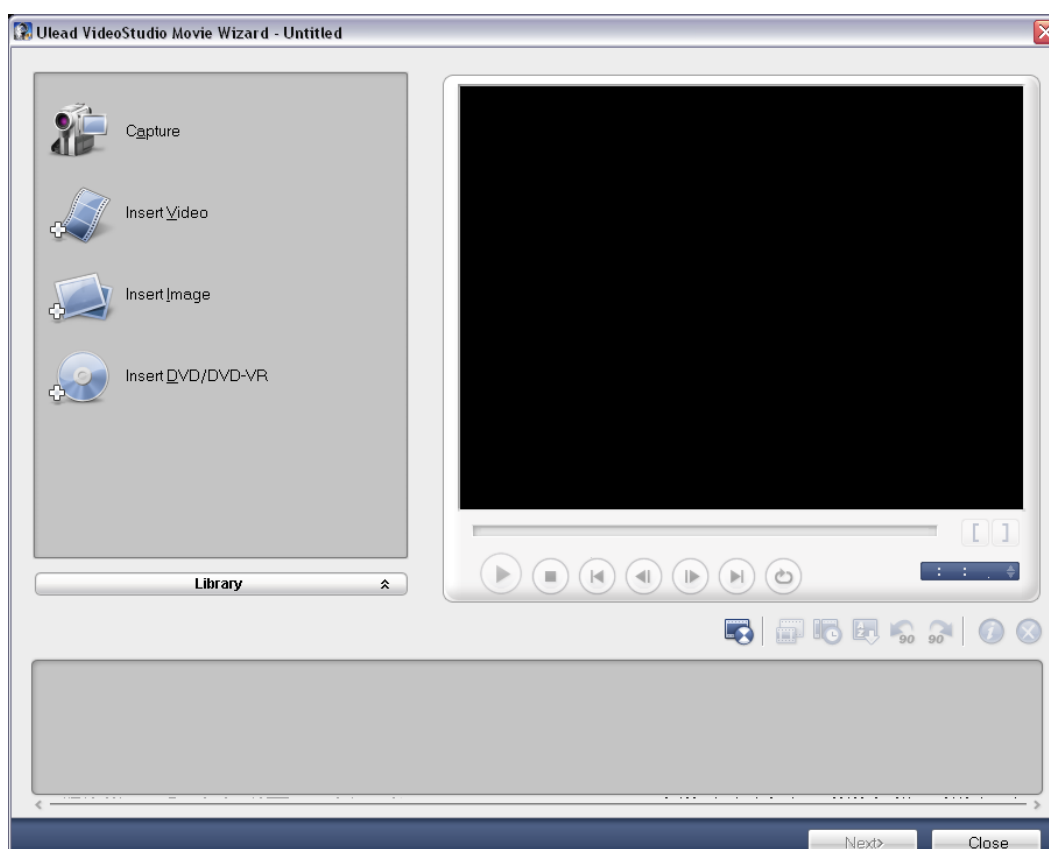
Zepnij przewody w sposób przedstawiony na poniższym zdjęciu.



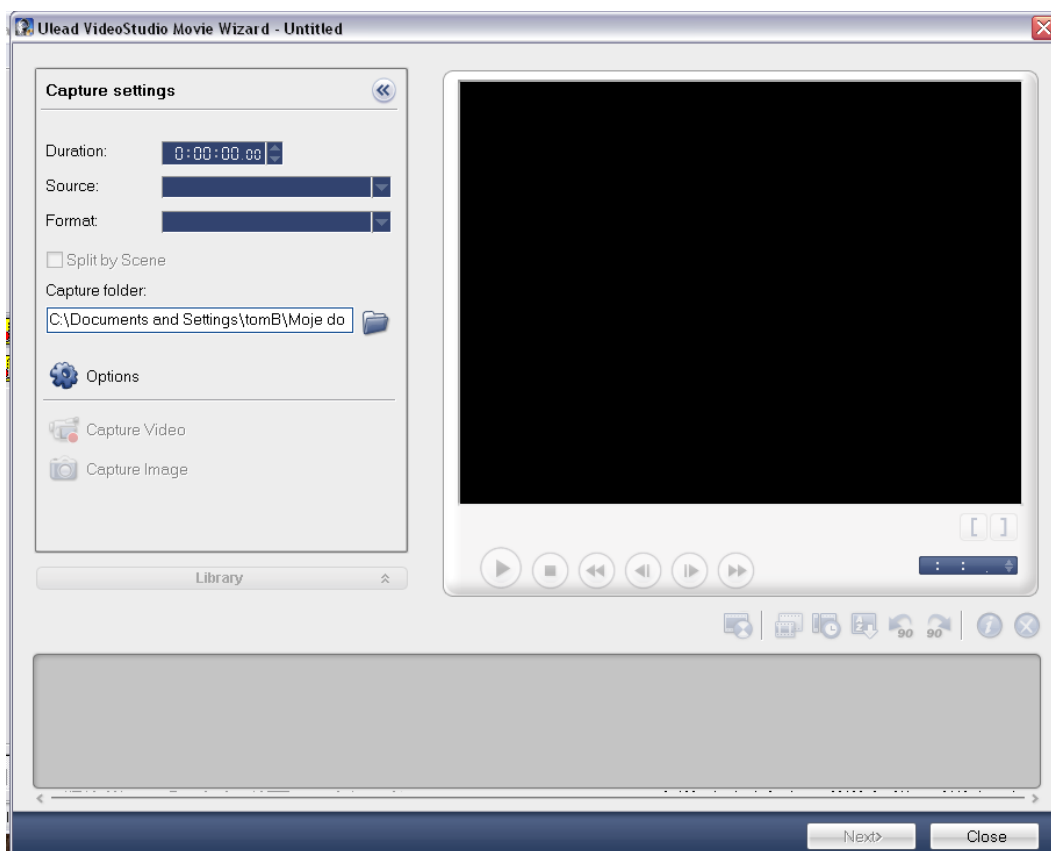
Jeżeli w zestawie nie znajduje się identyczny przewód należy użyć przewodu Jack-AV. Połączyć z kartą TV w wg. Kolorów złączy.

Włącznik odbiornika znajdują się w dolnej jego części obok gniazda wyjściowego. Odbiornik (jak i nadajnik) nie wymaga ustawienia. Kanały są kompatybilne.

Zainstaluj oprogramowanie znajdujące się na płycie CD: sterownik + program obsługujący. Interfejs programu zależy od wersji karty. Obsługa jest intuicyjna. (Więcej informacji w Help'ie programu). Nie wymaga szerszego opisu. Pamiętaj o ustawieniu wejścia jako 'Composite' lub 'AV input'. Funkcja robienia filmu i stopklatek powinna znajdować się w głównym oknie programu.



Po wybraniu opcji CAPTURE powinno pokazać się poniższe okno:



Mocowanie nadajnika.

Nadajnik powinien być umocowany na pasku w dołączonym etui. Nadajnik musi znajdować się po stronie odbiornika (nie zasłaniać ciemną linią prostą między nadajnikiem a odbiornikiem – powoduje to znaczną utratę mocy i zasięgu).

Przycisk VIBRATE ustaw na OFF. Funkcja wibracji informuje o słabej baterii.

Nigdy nie wykręcaj anteny nadajnika! (grozi to przepaleniem ostatniego stopnia mocy). Mocując kable zadbaj o ich prawidłowe ułożenie. Przewody kamery są delikatne!



Ładowanie urządzeń.

Odbiornik i nadajnik AV posiadają identyczne ładowarki. Stan baterii urządzeń sygnalizowany jest:

- w nadajniku: podczas ładowania migająca niebieska kontrolka. Po naładowaniu przestaje świecić.
- w odbiorniku: trzy kontrolki stanu. Jeśli palą się wszystkie odbiornik naładowany jest w 100%.

Krótkofalówki posiadają wskaźnik naładowania na wyświetlaczach.

Pętla bluetooth posiada osobną instrukcję. Mikrosluchawka zasilana jest bateryjnie.



W razie problemów prosimy dzwonić:

Tel. 507-293-714

Lub szukać innej drogi kontaktu na stronie: WWW.specTeam.pl/kontakt

Życzymy powodzenia,

ekipa spec Team

www.specTeam.pl