

Uruchomienie programu Ulead VideoStudio.

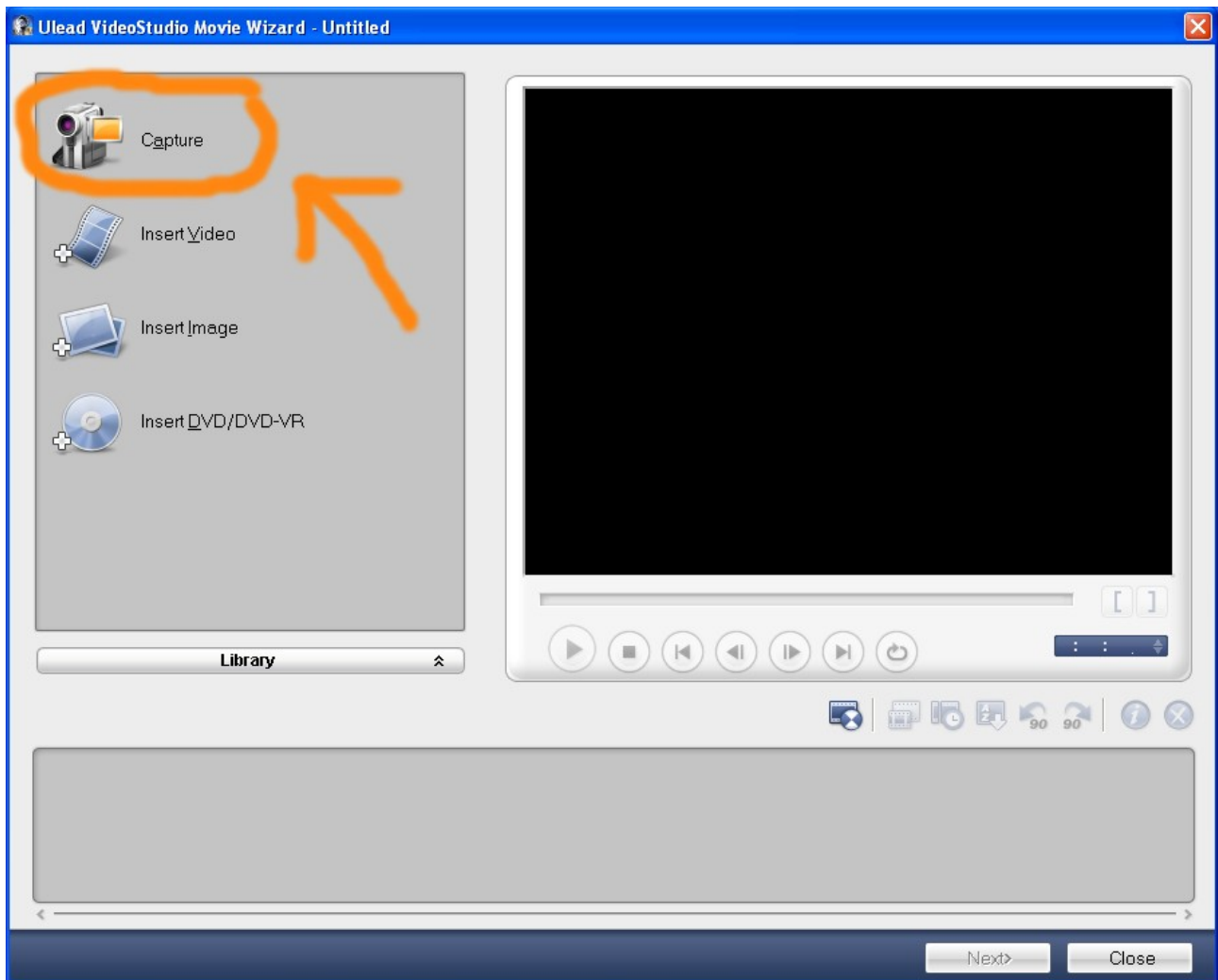
Przed włączeniem programu należy podłączyć urządzenie USB oraz włączyć wszystkie pozostałe urządzenia.

Po kliknięciu ikony programu na ekranie ukaże się poniższy ekran:

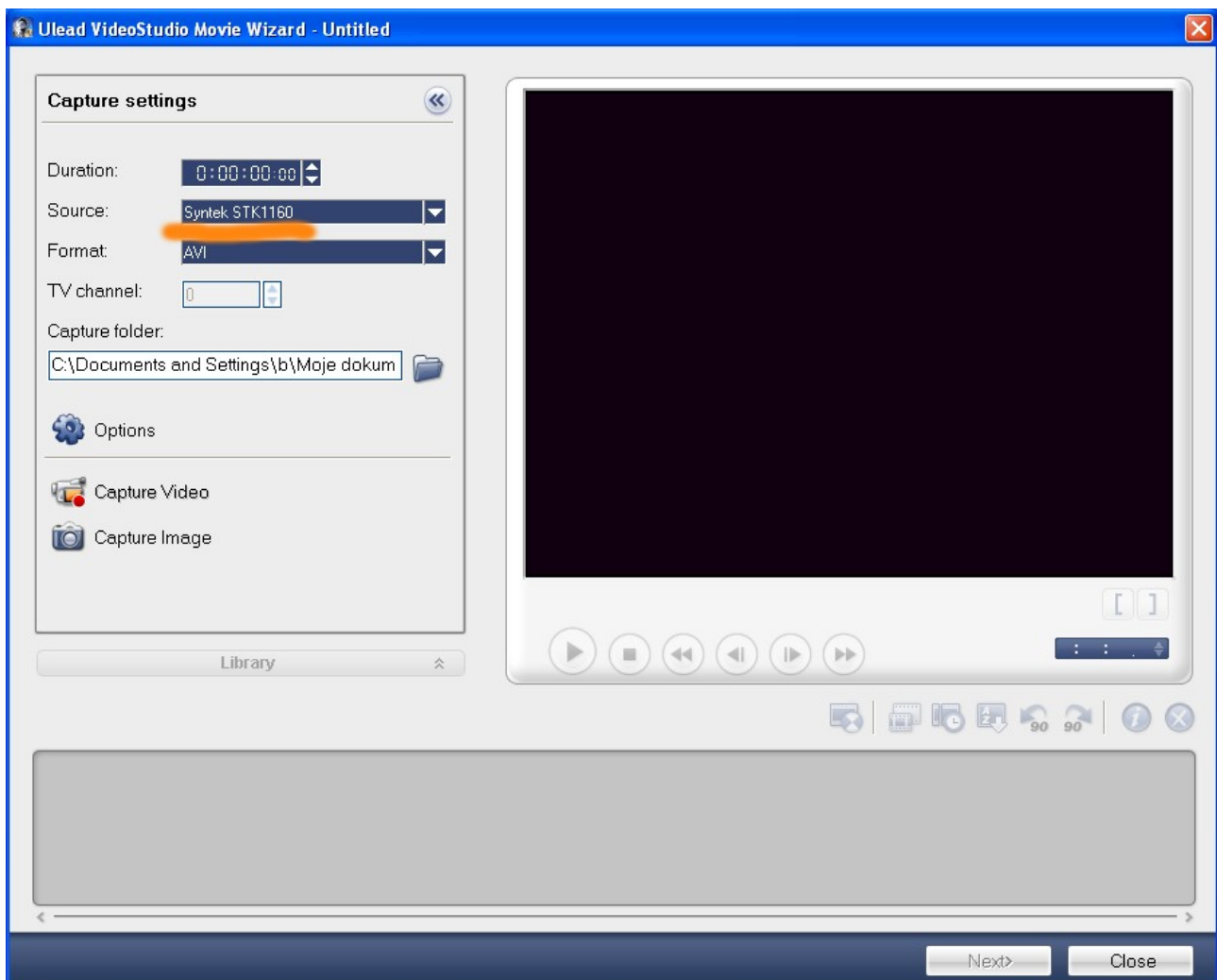


Należy wybrać opcje **Movie Wizard** (zaznaczone strzałką).

Następnie należy przejść do sekcji **Capture** klikając zaznaczoną ikonę:

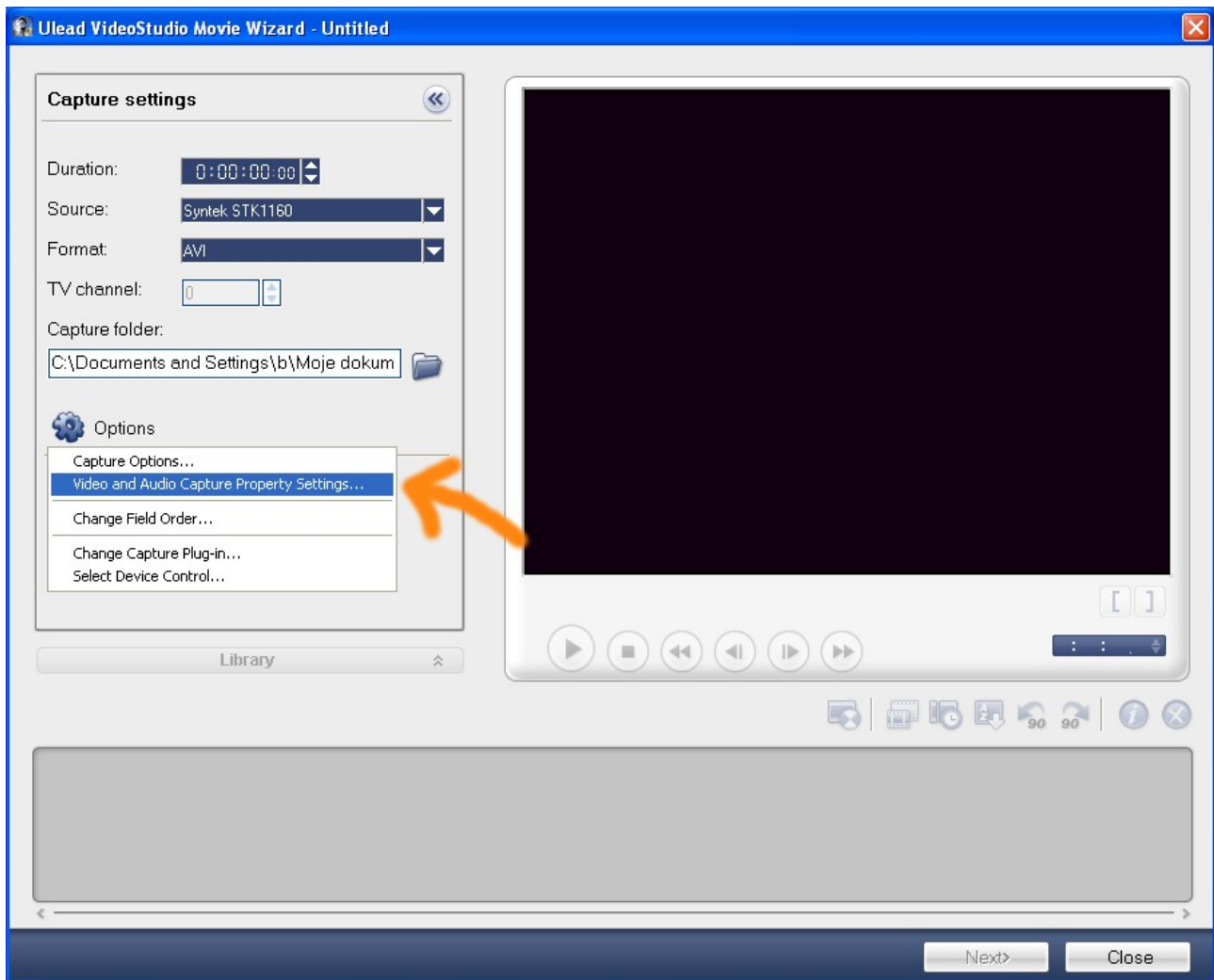


Kolejnym krokiem jest sprawdzenie czy w programie jest widoczne urządzenie przechwytyjące obraz. W polu **Source** powinien wyświetlać się napis: **Syntek STK1160** lub podobny określający nazwę urządzenia (zależnie od jego typu). W niektórych systemach program domyślnie startuje z opcją podglądu wbudowanej w laptopa kamery (lub innym urządzeniem video). Jeśli tak się zdarzy należy wybrać z rozwijanej listy odpowiednie urządzenie.

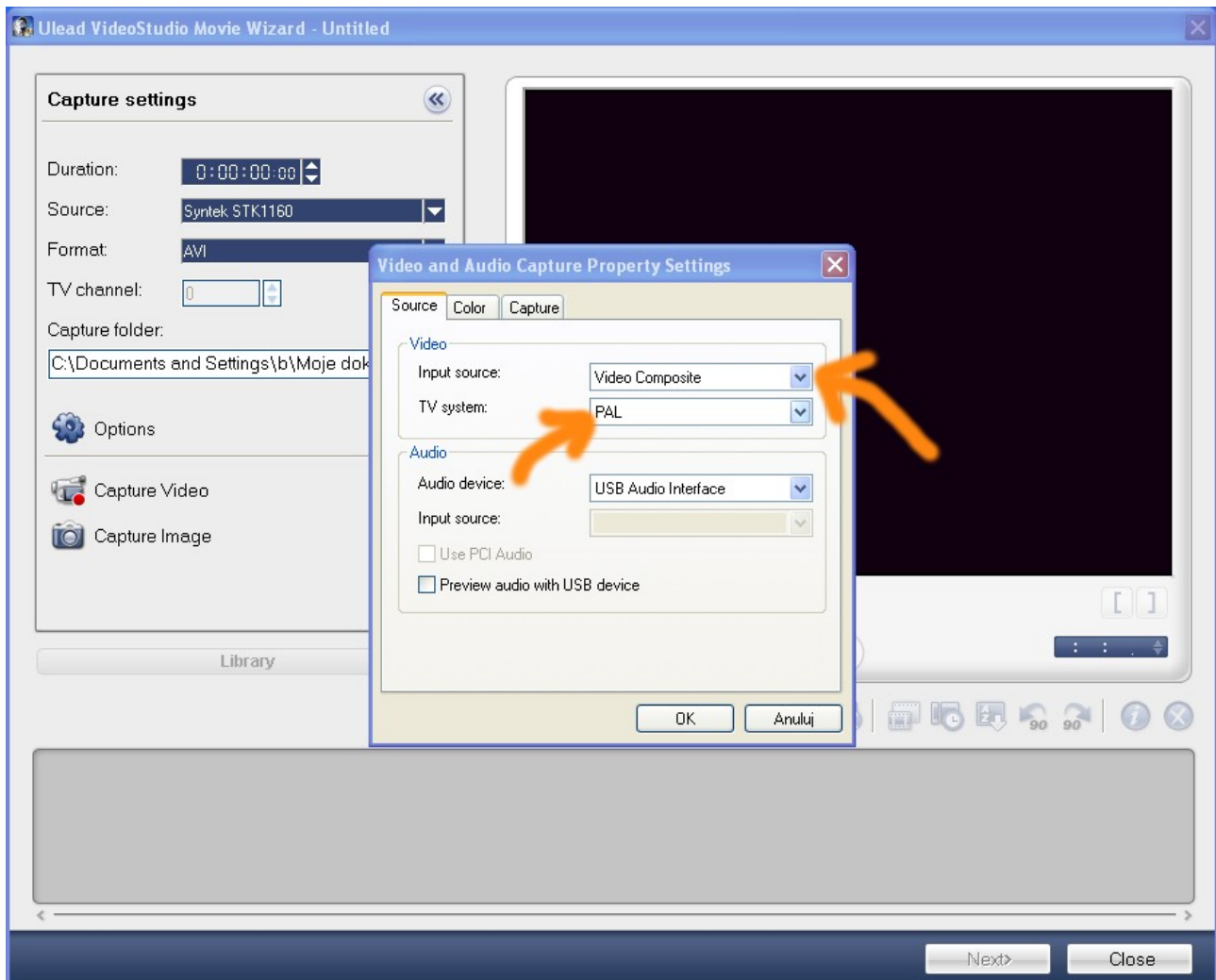


Po wybraniu urządzenia obraz z kamery powinien być od razu widoczny.

W niektórych systemach (najczęściej różnych od Windows XP) należy dodatkowo ustawić urządzenie. W tym celu należy kliknąć ikonę opcji (**Options**):



A następnie wybrać **Video and Audio Capture Property Settings**. Na ekranie pokaże się okienko:



W polu **Input source** powinna być wybrana opcja **Video Composite** a w **TV system** opcja **PAL**. W niektórych systemach Windows opcja wyboru systemu TV nie jest dostępna (kontrolka jest nieaktywna) lecz nie powinno to w niczym przeszkadzać.

Jeśli po kliknięciu **OK** obraz nie jest widoczny w dalszym ciągu a wszystkie urządzenia zostały włączone i odpowiednio połączone można spróbować uruchomić podgląd klikając ikonę **Capture Video** w głównym oknie programu. Ten zabieg często pozwala na uruchomienie programu w systemie Windows 7. Kiedy program zapyta czy wybrać zapis można kliknąć opcję **Nie**.

Aby wykonać zrzut ekranu (stopklatkę) należy wybrać przycisk **Capture Image**. Obrazy będą „zbierać się” na dole okna oraz w folderze **Capture folder**. Zalecane jest otwarcie tego folderu osobno aby nie zakłócać pracy programu podczas robienia zrzutów – przełączenie z trybu podglądu na tryb przechwytywania można zająć parędziesiąt sekund.